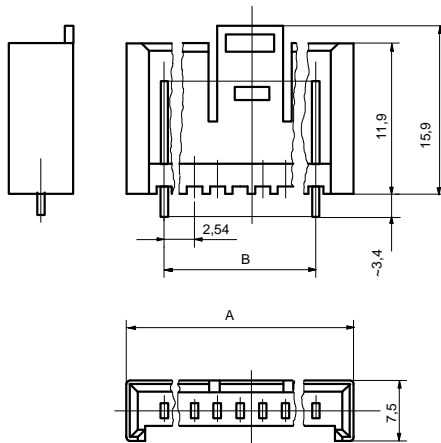


**ZŁĄCZA SAMOZACISKOWE PŁYTKA-WIĄZKA
ZŁĄCZA PŁYTKA-PŁYTKA**

PODSTAWKA SERII PZ 1300



WYMAGANIA TECHNICZNE

Prąd znamionowy na jeden kontakt	5A/30###C
Napięcie znamionowe	60V
Wytrzymałość elektryczna	500V
Rezystancja przejścia dla pojedynczego kontaktu	<15m###
Rezystancja izolacji	>10 ⁹ ###
Kategoria klimatyczna	40/085/10
Raster	2,54 mm
Trwałość mechaniczna	200 łączy

MATERIAŁY

Listwa izolacyjna	PC UL94 V-0
Kontakt	Cu/Zn pokrycie Sn 6

Liczba kontaktów	Wymiary w mm		Oznaczenie
	A	B	
2	10	2,54	PZ 1302
3	12,5	5,08	PZ 1303
4	15	7,62	PZ 1304
5	17,5	10,16	PZ 1305
6	20,1	12,7	PZ 1306
7	22,6	15,24	PZ 1307
8	25,1	17,78	PZ 1308
9 *			
10	30,2	22,86	PZ 1310
11	32,8	25,4	PZ 1313
12	35,5	27,94	PZ 1312

PRZYKŁAD OZNACZANIA

Podstawka 5-cio kontaktowa jednorzędowa
seria PZ 1300 - **Podstawka PZ 1305**