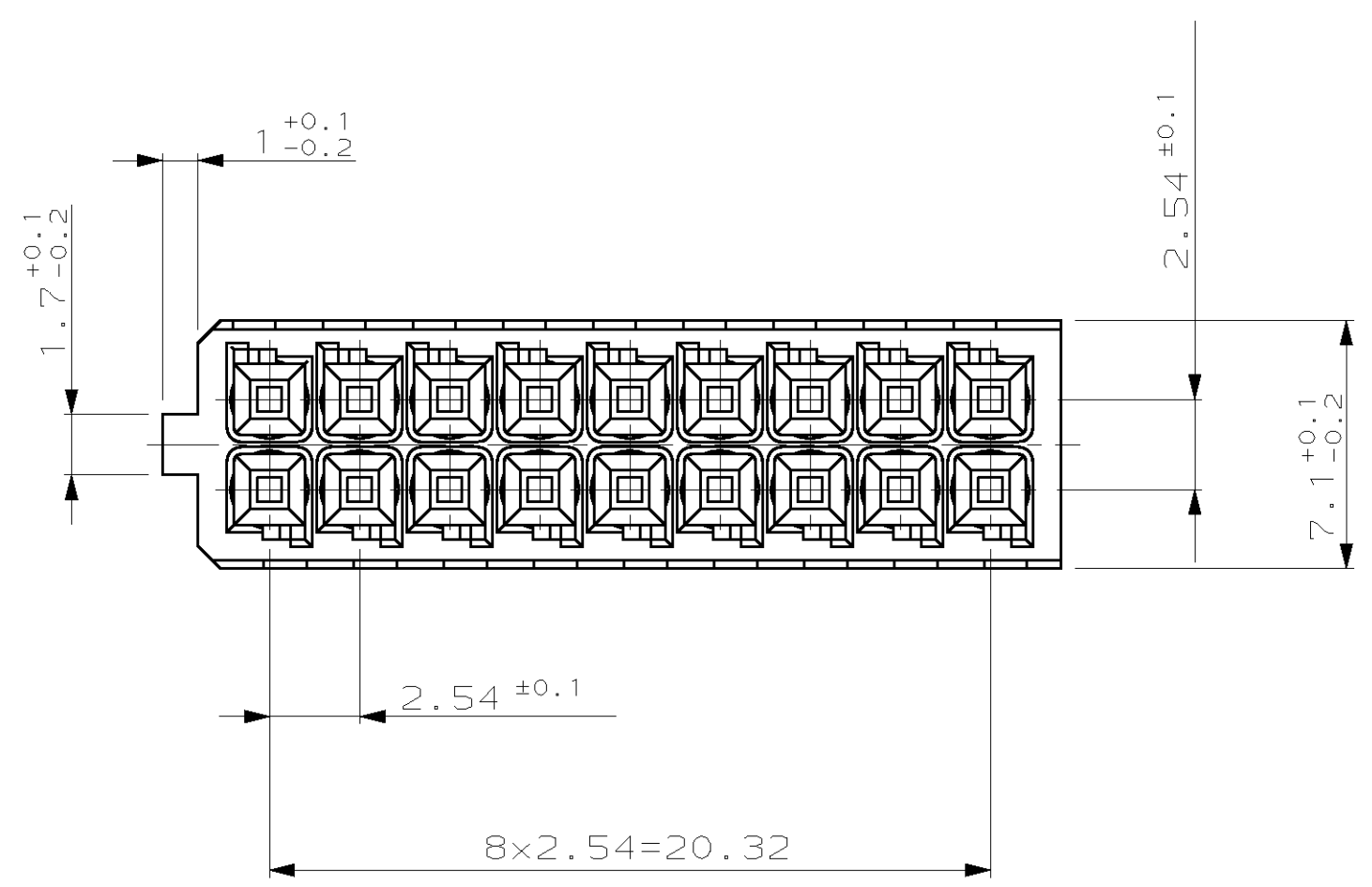
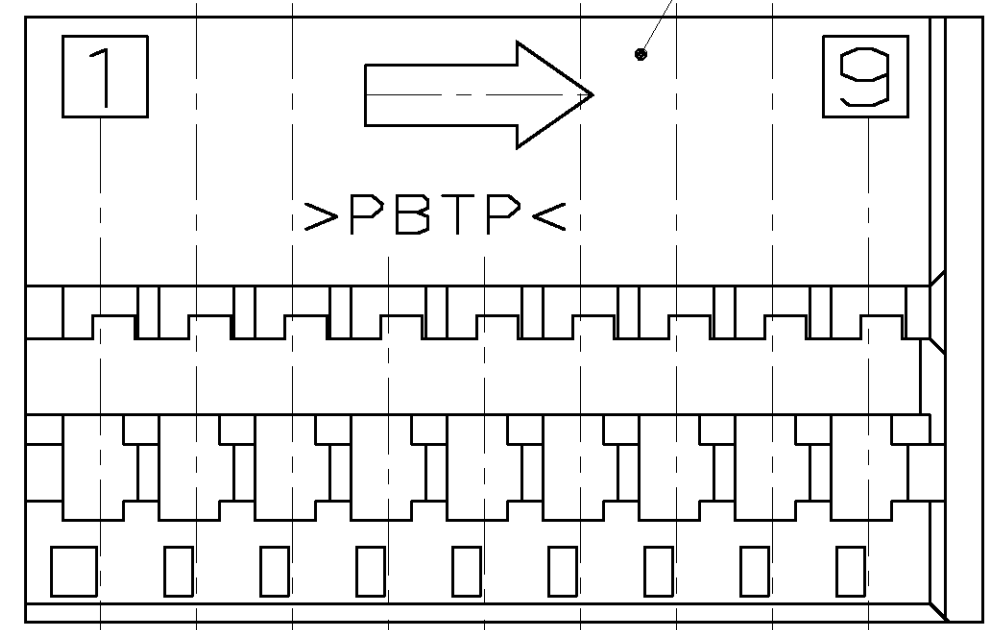
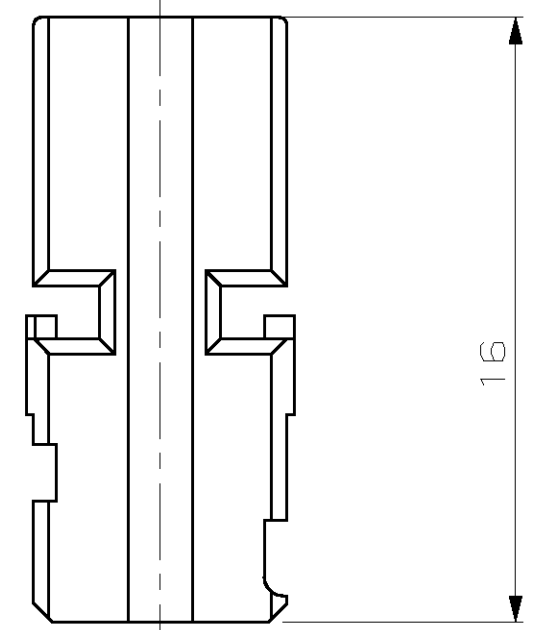
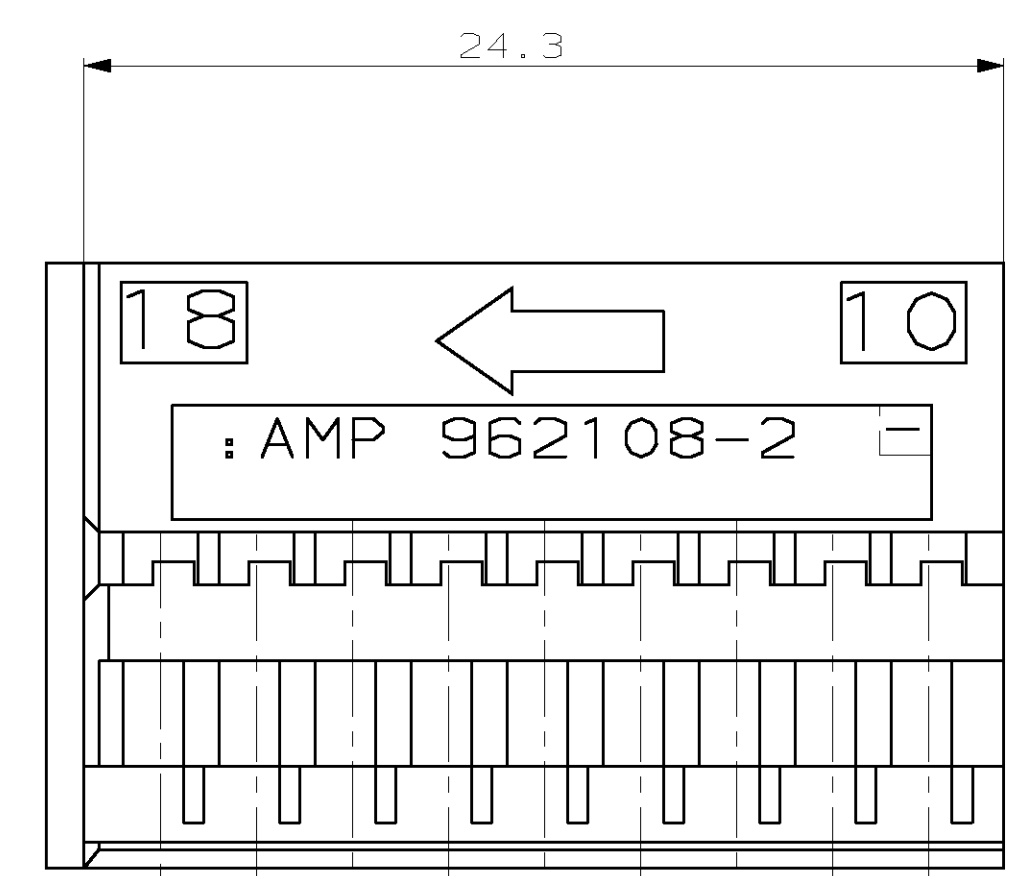


8 7 6 5 4 3 2 1
 VERWENDET FÜR
 PASSEND ZU
 CAD-ORIGINAL ZEICHNUNG NICHT ÄNDERN
 MAR. NR.
 NUMMER 962108GEN



Bemerkungen
NOTES

- Produkt darf nur mit Zustimmung von BMW geändert werden
PRODUCT SHALL BE CHANGED WITH THE AGREEMENT OF BMW ONLY
- Maßgebend ist der deutsche Text
ONLY THE GERMAN-LANGUAGE VERSION SHALL BE BINDING
- Produktspezifikation:
PRODUCTSPECIFICATION:
- Drahtgrößenbereich 0,75 in allen Kammern möglich, jedoch nur in 4 Kammern zulässig
WIRE SIZE RANGE 0,75 IN ALL CAVITIES POSSIBLE BUT ONLY IN 4 CAVITIES PERMITTED
- Freigabemuster muß von EE-6 genehmigt sein
MASTER RELEASE TO BE APPROVED BY EE-6
- Einzelheiten der Ausführung bleiben dem Hersteller überlassen
DETAILS OF DESIGN ARE LEFT TO MANUFACTURER

LOC	962108-2	E	/	1	1	Buchsengehäuse	schwarz/BLACK	S	1.7	1-963616-1	929650-2
DIS	AMP					SOCKET HOUSING	OBERFLÄCHE	ART	GRAMM	PASSEND ZU/SUITABLE FOR	PASSEND ZU/SUITABLE FOR
	BESTELL-NR.	REV.	KOD.	POS.	STK.	BENENNUNG	SURFACE	KIND		Abdeckkappe/SHIELD	Deckel/COVER
	ORDER NO.				QTY.	DESCRIPTION	FARBE/COLOUR	GEWICHT		AMP	AMP

1:1		ZEICHNUNG GÜLTIG AB	
		AMP AMP DEUTSCHLAND GmbH Langen b. Ffm., Germany	
BEZEL: C.BEU 07.10.94 GEPR.: J.Hahn 07.10.94		BENENNUNG: Micro Quadlok System Buchsengehäuse, 18-polig SOCKET HOUSING, 18 POS.	
NICHT TOLERIERTE MASSE: DIN 16901-140 * 2*		ZEICHNUNGS-NR.: 962108GEN	
MASSTAB: 5:1 (1:1)		BLATT: 1 VON 1 REV.: E	