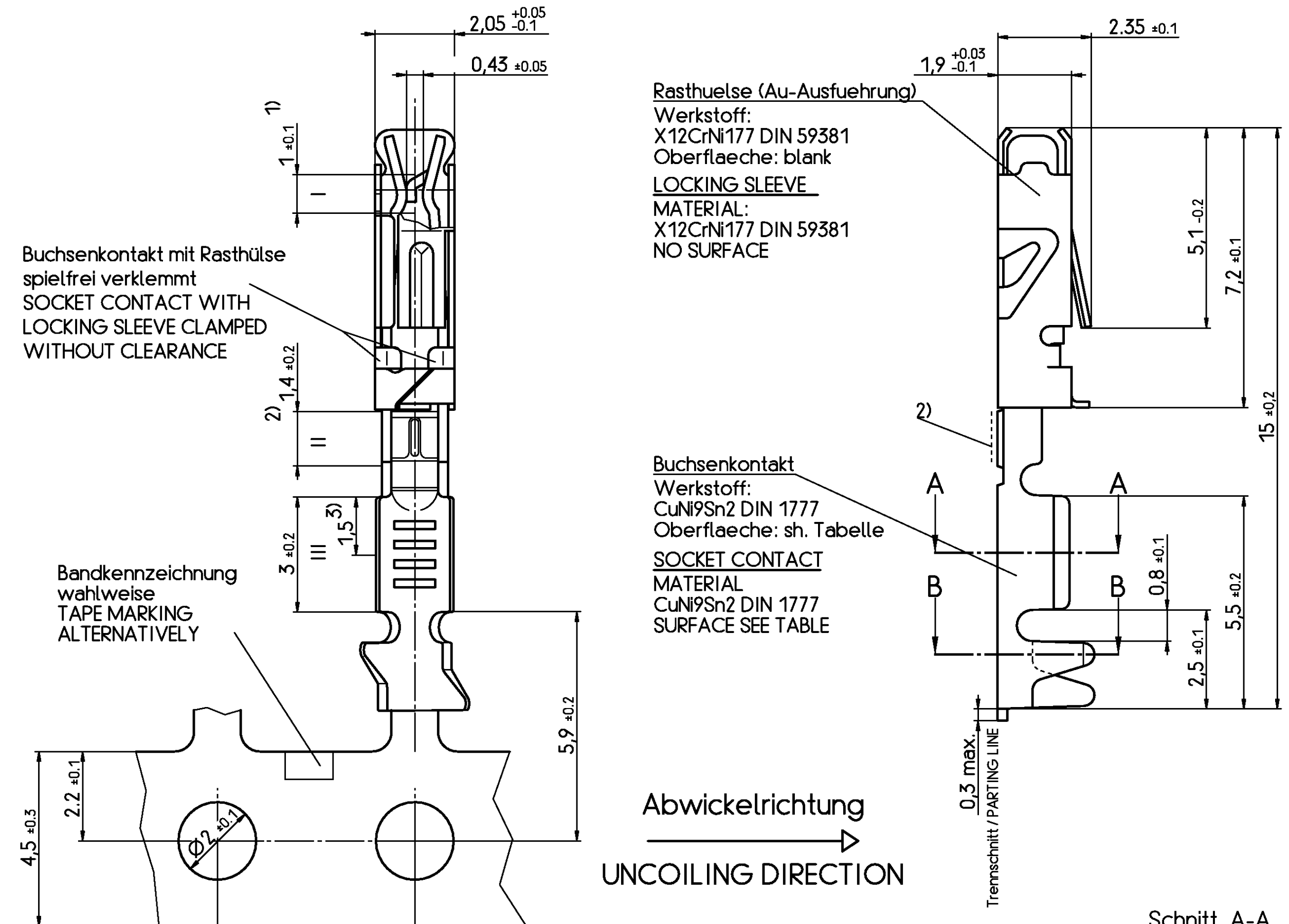


Au-Kurzschluss-Ausführung
AU-SHORTING VERSION



Rasthülse (Au-Ausführung)
Werkstoff:
X12CrNi177 DIN 59381
Oberfläche: blank
LOCKING SLEEVE
MATERIAL:
X12CrNi177 DIN 59381
NO SURFACE

Buchsenkontakt
Werkstoff:
CuNi9Sn2 DIN 1777
Oberfläche: sh. Tabelle
SOCKET CONTACT
MATERIAL:
CuNi9Sn2 DIN 1777
SURFACE SEE TABLE

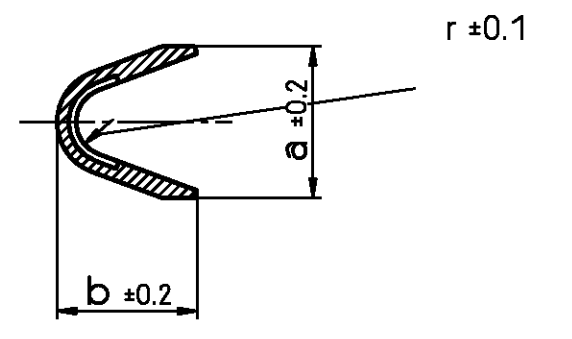
Buchsenkontakt mit Rasthülse
spielfrei verklemmt
SOCKET CONTACT WITH
LOCKING SLEEVE CLAMPED
WITHOUT CLEARANCE

Bandkennzeichnung
wahlweise
TAPE MARKING
ALTERNATIVELY

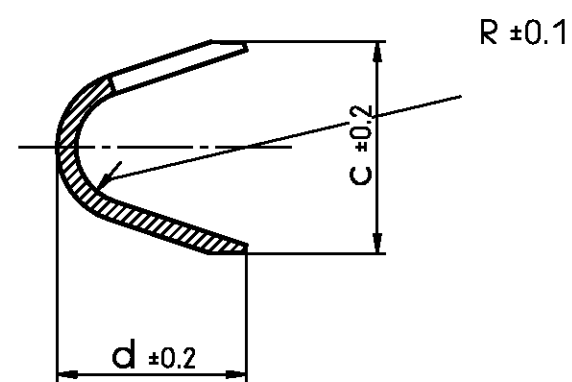
Abwickelrichtung
UNCOILING DIRECTION

- 1) Kontaktbereich fuer Stiftleiste
CONTACT AREA FOR PIN CONTACT
- 2) Kontaktbereich für Kurzschluß;
nicht für Standard-Ausführung
CONTACT AREA FOR SHORTING CONTACT
NOT FOR STANDARD-TYPE
- 3) für Kurzschluß Ausführung
Austauf bis 0.3µm SnPb10
SHORTING VERSION:
RUNOUT DOWNTO 0.3µm SnPb10

Schnitt A-A



Schnitt B-B



Oberfläche
SURFACE

| Buchsenkontakt SOCKET CONTACT | Bereich I AREA I | Bereich II AREA II | Bereich III AREA III |
|--------------------------------------|--|--|--|
| V23540-P1000-Y6 | >= 1 µm Au über/over 2±1 µm Ni | >= 1 µm Au über/over 2±1 µm Ni | 3±1 µm SnPb10 galv. über/over <= 1 µm Ni |
| V23540-P1000-Y10 | 3±1 µm SnPb10 galv. über/over <= 1 µm Ni | >= 1 µm Au über/over 2±1 µm Ni | 3±1 µm SnPb10 galv. über/over <= 1 µm Ni |
| V23540-M5300-U92 V23540-M5400-U92 | >= 1 µm Au über/over 2±1 µm Ni | Au bzw. Sn - Austauf über/RUNOUT OVER <= 4 µm Ni | 3±1 µm SnPb10 galv. über/over <= 1 µm Ni |
| V23540-M5300-U91 V23540-M5400-U91 | 3 ± 1 µm Sn feuerverzinkt / HOT-DIP TINNED | | |

Anschlagwerkzeuge
CRIMPING TOOLS

| Leitungs- querschnitt CONDUCTOR SIZE FLY-r (mm²) | Werkzeugtyp TOOL | Bestell-Nr. ORDER NO. Siemens V23599- | Bemerkungen REMARKS |
|--|---------------------|--|--------------------------------------|
| 0,35 / 0,5 | ELECTRICAL | E5004-C4 | CONTACTS ON TAPE Kontakte am Band |
| 0,75 | ELECTRICAL | E5004-C11 | CONTACTS ON TAPE Kontakte am Band |

Lieferform: 10.000 Stück auf Rolle für V23540-M5300-U** und V23540-P1000-Y**
7500 Stück auf Rolle für V23540-M5400-U**

SUPPLIED: 10.000 PIECES ON REEL FOR V23540-M5300-U** AND V23540-P1000-Y**
7500 PIECES ON REEL FOR V23540-M5400-U**

nicht bemaste Oberflächen: Sn-flash oder Au-flash
NOT REMARKED SURFACES: SN-FLASH OR AU-FLASH

Weitergabe sowie Vervielfältigung dieser Unterlage, Verwertung und
Mittlung ihres Inhalts nicht gestattet; soweit nicht ausdrücklich
zugestanden. Zuwiderhandlungen verpflichten zu Schadenersatz. Alle
Rechte vorbehalten, insbesondere fuer den Fall der Patenterteilung
oder GMA-Entregung.
The reproduction, transmission or use of this document or its contents
is not permitted without express written authority. Offenders will be
liable for damages. All rights, including rights created by patent
grant or registration of an utility model or design, are reserved.

| | | | | | |
|---------|----------|-----------|----------|-----|---|
| SIEMENS | 07 | WO98/3748 | 04.02.98 | rvh | Maßbild - DIMENS. DRAWING Buchsenkontakt, Crimp-Version SOCKET CONTACT, CRIMP-VERS. |
| | 06 | WO95/3519 | 02.08.95 | Fl | |
| | 05 | WO95/3511 | 24.04.95 | Fl | |
| | 04 | WO95/3501 | 13.10.94 | Sm | |
| | 03 | WO94/544 | 28.09.94 | Fl | |
| 02 | WO94/540 | 30.08.94 | Fl | | |
| 01 | | 26.08.94 | Fl | | |
| 51 | | 14.10.92 | rvh | | |
| Zust | Mittlung | Datum | Name | | V23540-M5300-U9**-*-7427 |