

# POLAM-ELTA Sp. z o.o.

DIODY LED

LAMPKI KONTROLNE LED

[www.polamelta.com](http://www.polamelta.com)

e-mail: [polamelta@polamelta.com.pl](mailto:polamelta@polamelta.com.pl)

Al. Jerozolimskie 202

02-486 Warszawa, POLSKA

tel. 22-837-22-07

fax 22-207-24-28



## DEKLARACJA ZGODNOŚCI NR 7/09/2007

**Producent:** POLAM-ELTA Sp. z o.o.  
Al. Jerozolimskie 202  
02-486 Warszawa

**Nr KRS:** 0000190790  
**REGON:** 001416903

Deklarujemy z pełną odpowiedzialnością, że produkowane przez nas **diodowe lampki sygnalizacyjne E10:**

**LG , LW , LY , LR , LB , LO** (parametry zgodne z danymi katalogowymi) spełniają wymagania stawiane przez:

**1. Dyrektywę: Niskonapięciowe wyroby elektryczne**  
(ang. Low Voltage Directive)

LVD 2006/95/WE

**2. Normy ( w częściach odnoszących się do wyrobu):**

- PN EN 612 36:2002 Prace pod napięciem – wskaźniki dwubiegunowe Nm
- PN-E-90500-1:2001 Przewody o izolacji polwinitowej 450/750
- PN – 80/E-85050 żarówki miniaturowe ogólnego zastosowania
- PN-EN 983:2000 żarówki miniaturowe

**Oznaczenie roku, w którym naniesiono znak CE: 07**

Warszawa 10.09.2007

.....  
Miejsce i data wystawienia

PREZES ZARZĄDU

*Ireneusz Tonder*

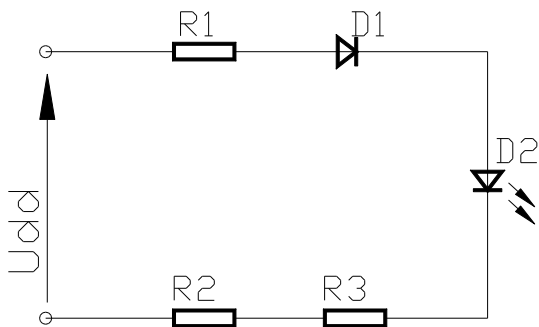
.....  
Nazwisko, stanowisko i podpis  
osoby upoważnionej

## 1. Opis wyrobu :

Deklaracja dotyczy diodowych lampek sygnalizacyjnych produkowanych na szereg napięć z przedziału 24V – 230V-AC (24V; 30V; 48V; 60V; 110V; 220V; 230V). Lampki przeznaczone są do stosowania w wyposażeniu urządzeń elektrycznych .

## 2. Dokumentacja techniczna :

Wszystkie lampki sygnalizacyjne oparte są na układzie elektrycznym :  
**prostownik jednopółkowy**



Dla napięcia 230V-AC pobór mocy wynosi 0,8 W, dla 24V-AC wynosi 0,25 W.

# KARTA INFORMACYJNA

## E10 - 24V-AC/DC

## E10 - 230V-AC



### Lampki kontrolne 24V-AC/DC

| Kolor lampki kontrolnej | Parametry     |               |              |              |
|-------------------------|---------------|---------------|--------------|--------------|
|                         | światłość AC  | światłość DC  | długość fali | moc AC/DC    |
| czerwona                | 700-800 mcd   | 1000-1500 mcd | 635 nm       | 0,25 / 0,5 W |
| zielona                 | 800-1000 mcd  | 2200-2400 mcd | 530 nm       | 0,25 / 0,5 W |
| żółta                   | 800-1000 mcd  | 1100-1250 mcd | 590 nm       | 0,25 / 0,5 W |
| pomarańczowa            | 600-800 mcd   | 650-750 mcd   | 610 nm       | 0,25 / 0,5 W |
| niebieska               | 300-400 mcd   | 750-850 mcd   | 470 nm       | 0,25 / 0,5 W |
| biała                   | 2000-2500 mcd | 4000-5000 mcd | -            | 0,25 / 0,5 W |

### Lampki kontrolne 230V-AC

| Kolor lampki kontrolnej | Parametry     |              |       |
|-------------------------|---------------|--------------|-------|
|                         | światłość     | długość fali | moc   |
| czerwona                | 200-250 mcd   | 635 nm       | 0,8 W |
| zielona                 | 400-500 mcd   | 530 nm       | 0,8 W |
| żółta                   | 250-300 mcd   | 590 nm       | 0,8 W |
| pomarańczowa            | 150-170 mcd   | 610 nm       | 0,8 W |
| niebieska               | 90-100 mcd    | 470 nm       | 0,8 W |
| biała                   | 1100-1600 mcd | -            | 0,8 W |

*Data aktualizacji : 09-03-2011*