

**POLAM-ELTA Sp. z o.o.**

DIODY LED

LAMPKI KONTROLNE LED

*www.polamelta.com*

e-mail: [polamelta@polamelta.com](mailto:polamelta@polamelta.com)

Al. Jerozolimskie 202

02-486 Warszawa, POLSKA

tel. 22-837-22-07

fax 22-207-24-28



---

**DEKLARACJA ZGODNOŚCI**  
**NR 6/09/2007**

**Producent:** POLAM-ELTA Sp. z o.o.  
Al. Jerozolimskie 202  
02-486 Warszawa

**Nr KRS:** 0000190790  
**REGON:** 001416903

Deklarujemy z pełną odpowiedzialnością, że produkowane przez nas **diodowe lampki sygnalizacyjne BA15:**

**LG , LW , LY , LR , LB , LO** (parametry zgodne z danymi katalogowymi) spełniają wymagania stawiane przez:

---

1. **Dyrektywę: Niskonapięciowe wyroby elektryczne**

**LVD 2006/95/WE**

(ang. Low Voltage Directive)

---

2. **Normy ( w częściach odnoszących się do wyrobu):**

- PN EN 612 36:2002 Prace pod napięciem – wskaźniki dwubiegunowe Nm
- PN-E-90500-1:2001 Przewody o izolacji polwinitowej 450/750
- PN – 80/E-85050 żarówki miniaturowe ogólnego zastosowania
- PN-EN 983:2000 żarówki miniaturowe

**Oznaczenie roku, w którym naniesiono znak CE: 07**

Warszawa 10.09.2007

.....  
*Miejsce i data wystawienia*

PREZES ZARZĄDU

*Ireneusz Tonder*

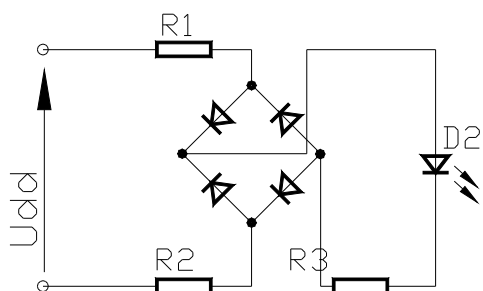
.....  
*Nazwisko, stanowisko i podpis  
osoby upoważnionej*

## 1. Opis wyrobu :

Deklaracja dotyczy diodowych lampek sygnalizacyjnych produkowanych na szereg napięć z przedziału 24V - 230V-AC/DC (24V; 30V; 48V; 60V; 110V; 220V; 230V). Lampki przeznaczone są do stosowania w wyposażeniu urządzeń elektrycznych .

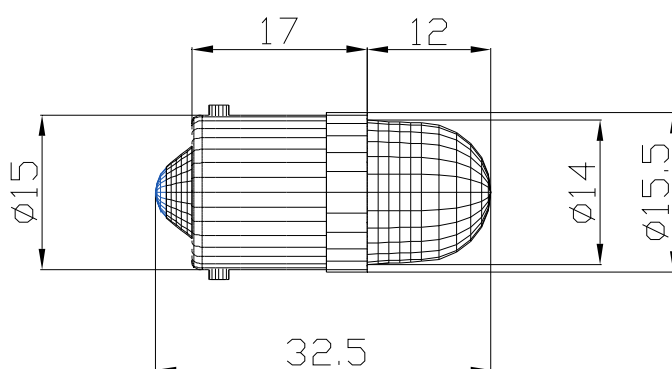
## 2. Dokumentacja techniczna :

Wszystkie lampki sygnalizacyjne oparte są na układzie elektrycznym :  
**prostownik dwupołówkowy**



Dla napięcia 230V-AC/DC pobór mocy wynosi 1,2 W, dla 24V-AC/DC wynosi 0,6 W.

### - lampka sygnalizacyjna BA15S i BA15D



# KARTA INFORMACYJNA BA15S/D - 24V-AC/DC



## Lampki kontrolne matowe

Kolor lampki kontrolnej	Parametry		
	światłość	długość fali	moc
czerwona matowa	2500 mcd	635 nm	0,6 W
zielona matowa	2000 mcd	530 nm	0,6 W
żółta matowa	2300 mcd	590 nm	0,6 W
niebieska matowa	400 mcd	470 nm	0,6 W
biała matowa	4000 mcd	-	0,6 W

## Lampki kontrolne przezroczyste

Kolor lampki kontrolnej	Parametry		
	światłość	długość fali	moc
czerwona przezroczysta	16000 mcd	635 nm	0,6 W
zielona przezroczysta	30000 mcd	530 nm	0,6 W
żółta przezroczysta		590 nm	0,6 W
niebieska przezroczysta	4800 mcd	470 nm	0,6 W
biała przezroczysta	30000 mcd	-	0,6 W

*Data aktualizacji 08-02-2010*

# KARTA INFORMACYJNA BA15S/D - 230V-AC/DC



## Lampki kontrolne matowe

Kolor lampki kontrolnej	Parametry		
	światłość	długość fali	moc
czerwona matowa	800 mcd	635 nm	1,2 W
zielona matowa	800 mcd	530 nm	1,2 W
żółta matowa	650 mcd	590 nm	1,2 W
niebieska matowa	300 mcd	470 nm	1,2 W
biała matowa	800 mcd	-	1,2 W

## Lampki kontrolne przezroczyste

Kolor lampki kontrolnej	Parametry		
	światłość	długość fali	moc
czerwona przezroczysta	3000 mcd	635 nm	1,2 W
zielona przezroczysta	10000 mcd	530 nm	1,2 W
żółta przezroczysta		590 nm	1,2 W
niebieska przezroczysta	3000 mcd	470 nm	1,2 W
biała przezroczysta		-	1,2 W

*Data aktualizacji 08-02-2010*