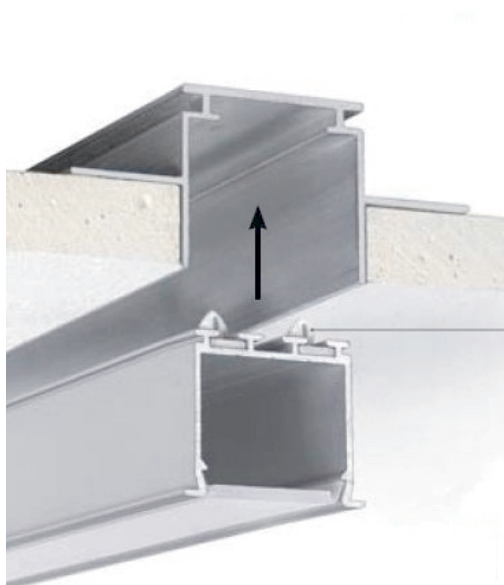


Profil OF-PROFTEKNIK - KARTA PRODUKTU

Długość	1m, 2m, can be cutted on customer's order
Materiał	aluminium
Ostonka	-

Zastosowanie:

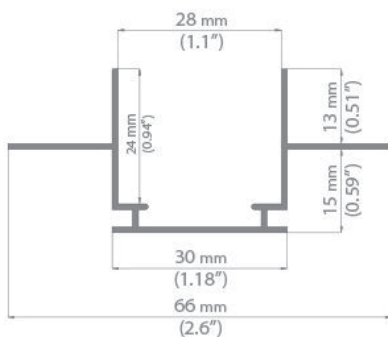


- profil techniczny przeznaczony do budowy precyzyjnych szczelin (wpustów) w płaszczyznach ścian i sufitów kartonowo-gipsowych, dla osadzania odpowiednich profili LED np. LOKOM, GIZA, GIP, LIPOD.

- profil TEKNIK montuje się jednocześnie z konstrukcją ścian i sufitów kartonowo-gipsowych.

Parametry techniczne

Długość	1m, 2m, can be cutted on customer's order
Materiał	aluminium
Ostonka	-
Stopień ochrony	IP20



Mimo dołożenia wszelkich starań nie gwarantujemy, że publikowane dane techniczne nie zawierają błędów lub uchybień, które nie mogą jednak być podstawą do jakichkolwiek roszczeń. Zdjęcia i rysunki zawarte w katalogu mają charakter poglądowy i mogą różnić się od rzeczywistego wyglądu przedmiotu.