

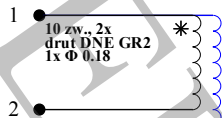
Indukcyjność p1: 1.25 mH

Napięcie wej. zas.
 85 - 265V AC

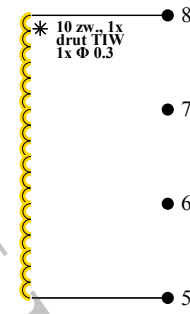
Klucz/kontroler
 TNY264

Norma
 EN-60950

uzwojenie bias
 po całości



uzwojenie pierwotne p1
 krzyżować



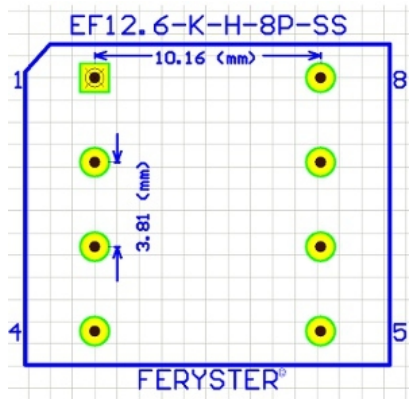
9V-0,33A
 uzwojenie wtórne

Test napięciowy: 3kV

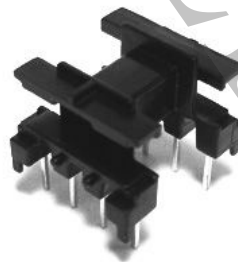
- Uzwojenia pierwotne
- Połączenia pinów na PCB
- Rdzeń
- TIW
- Uzwojenia pozostałe
- Ekran
- Początek uzwojenia
- Koszulki
- Piny
- Piny wycięte

[karkas: EF12.6-K-H-8P-SS](#)

Footprint - Widok z góry



Zdjęcie karkasu



Zdjęcie transformatora

