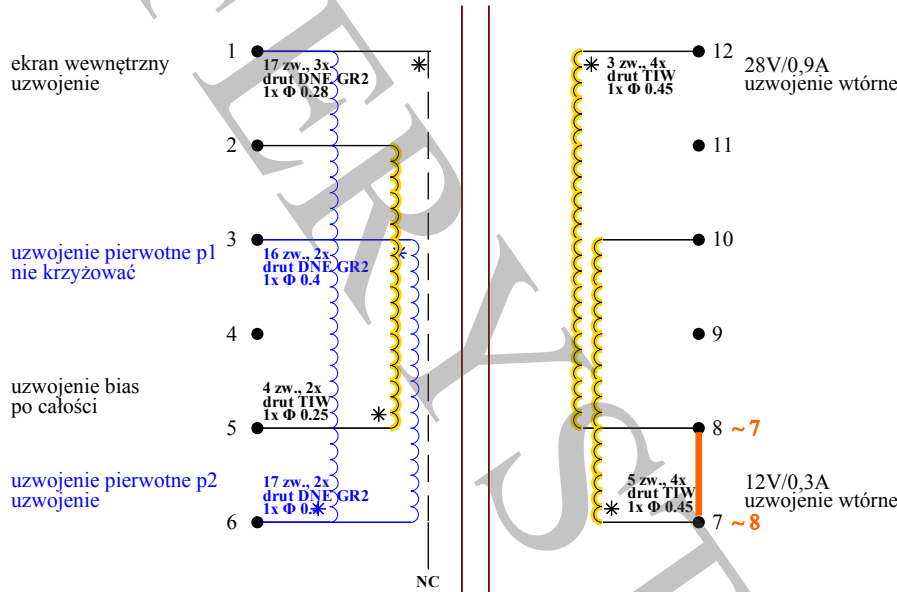


Indukcyjność p1: 167.71  $\mu$ H

Napięcie wej. zas.  
90-265V AC

Klucz/kontroler  
PKS 607YN

Norma  
EN-60950

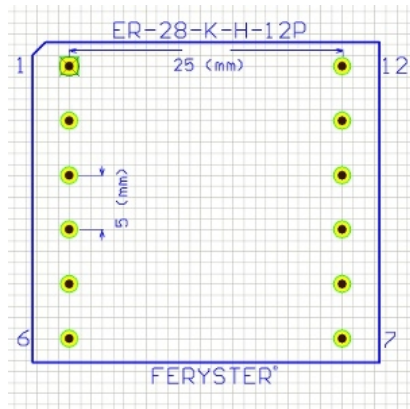


Test napięciowy: 3kV AC

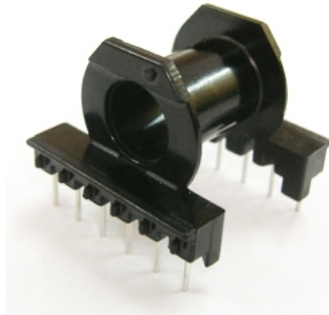
- Uzwojenia pierwotne
- Połączenia pinów na PCB
- Rdzeń
- TIW
- Uzwojenia pozostałe
- Ekran
- Początek uzwojenia
- Koszulki
- Piny
- Piny wycięte

[karkas: ER28-K-H-12P](#)

Footprint - Widok z góry



Zdjęcie karkasu



Zdjęcie transformatora

