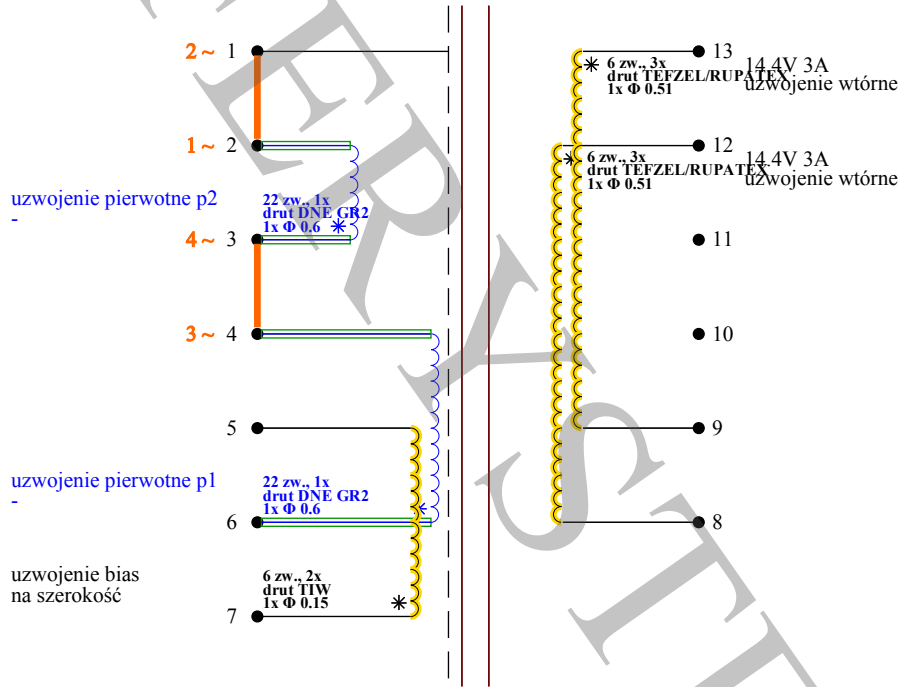


Indukcyjność p1: 234.26 μH

Napięcie wej. zas.
 195-265V AC

Klucz/kontroler
 TOP248YN

Norma
 PN-EN 61558-2-16:2010

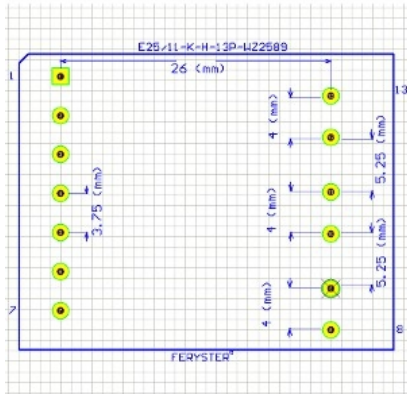


Test napięciowy: 4kV AC

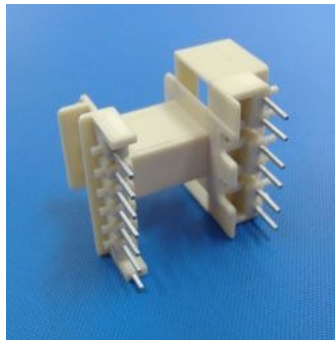
- Uzwojenia pierwotne
- Połączenia pinów na PCB
- Rdzeń
- TIW
- Uzwojenia pozostałe
- Ekran
- Początek uzwojenia
- Koszulki
- Piny
- Piny wycięte

[karkas: E25_11-K-H-13P-WZ2589](#)

Footprint - Widok z góry



Zdjęcie karkasu



Zdjęcie transformatora

