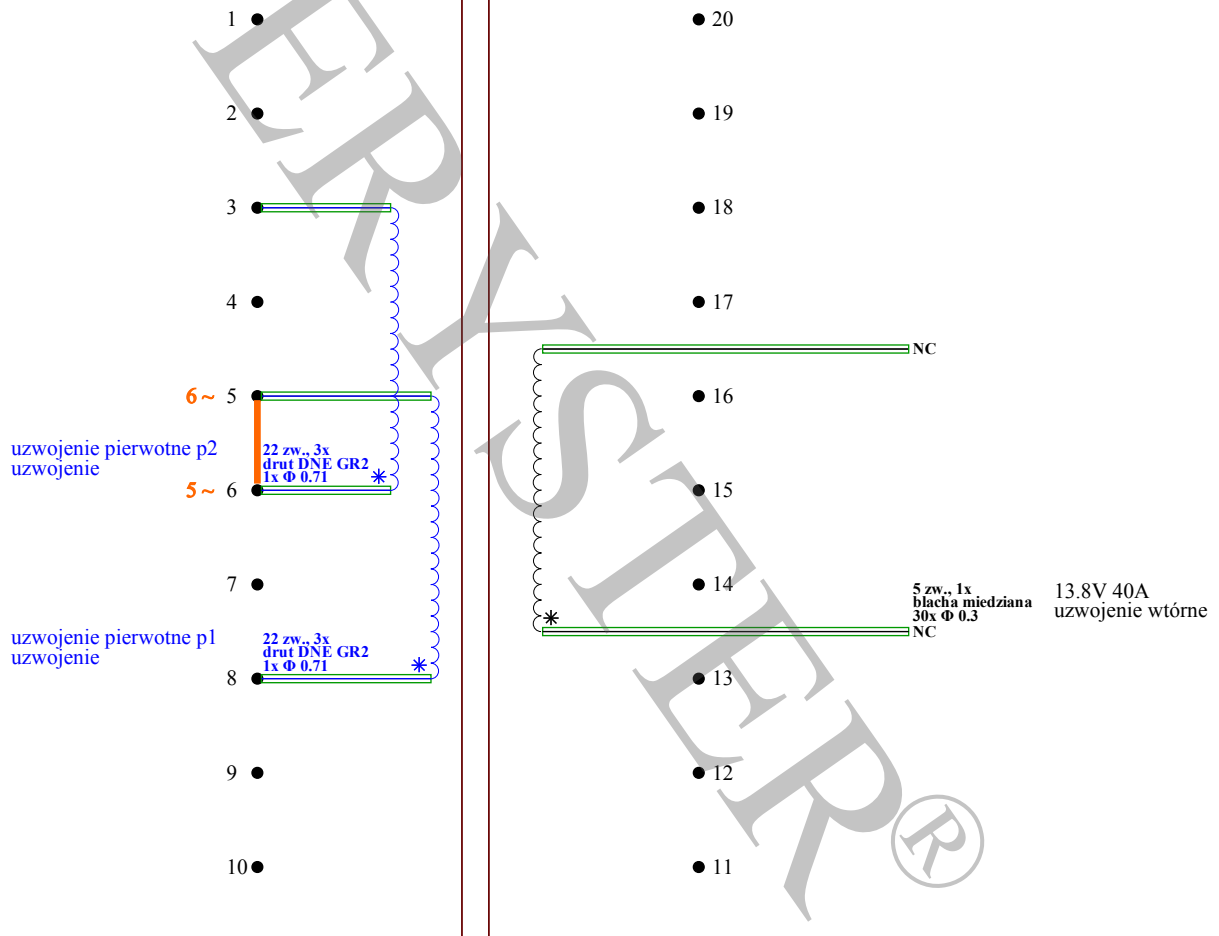


Indukcyjność p1: 7.55 mH

Napięcie wej. zas.
 195-265V AC

Klucz/kontroler
 UC3845

Norma
 PN-EN 61558-2-16:2010

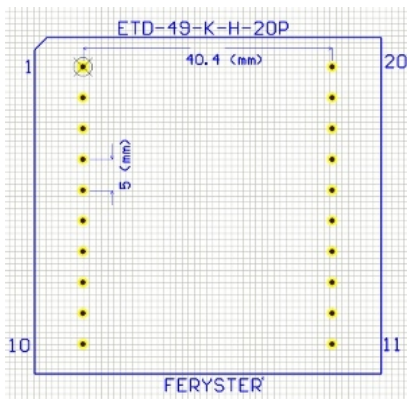


Test napięciowy: 4 kV AC

- Uzwojenia pierwotne
- Połączenia pinów na PCB
- Rdzeń
- TIW
- Uzwojenia pozostałe
- Ekran
- Początek uzwojenia
- Koszulki
- Piny
- Piny wycięte

[karkas: ETD49-K-H-20P](#)

Footprint - Widok z góry



Zdjęcie karkasu



Zdjęcie transformatora

