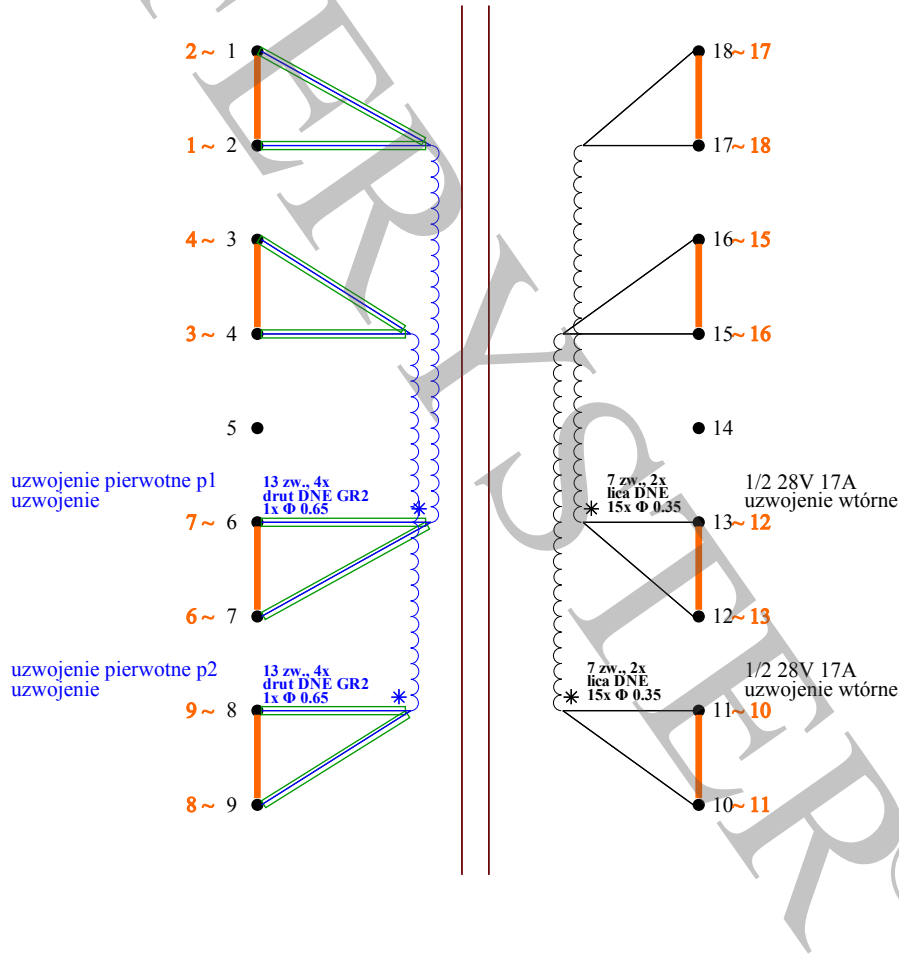


Indukcyjność p1: 2.43 mH

Napięcie wej. zas.  
 60-75V DC

Klucz/kontroler  
 b.d.

Norma  
 PN-EN 61558-2-16:2010

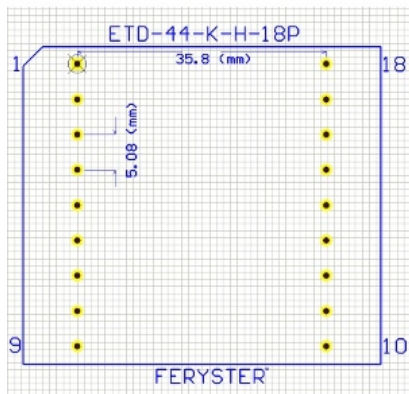


Test napięciowy: 3kV AC

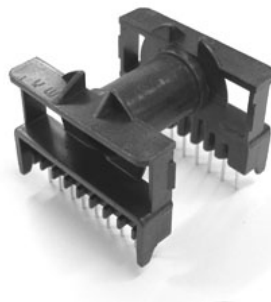
- Uzwojenia pierwotne
- Połączenia pinów na PCB
- Rdzeń
- TIW
- Uzwojenia pozostałe
- Ekran
- Początek uzwojenia
- Koszulki
- Piny
- Piny wycięte

karkas: [ETD44-K-H-18P](#)

Footprint - Widok z góry



Zdjęcie karkasu



Zdjęcie transformatora

