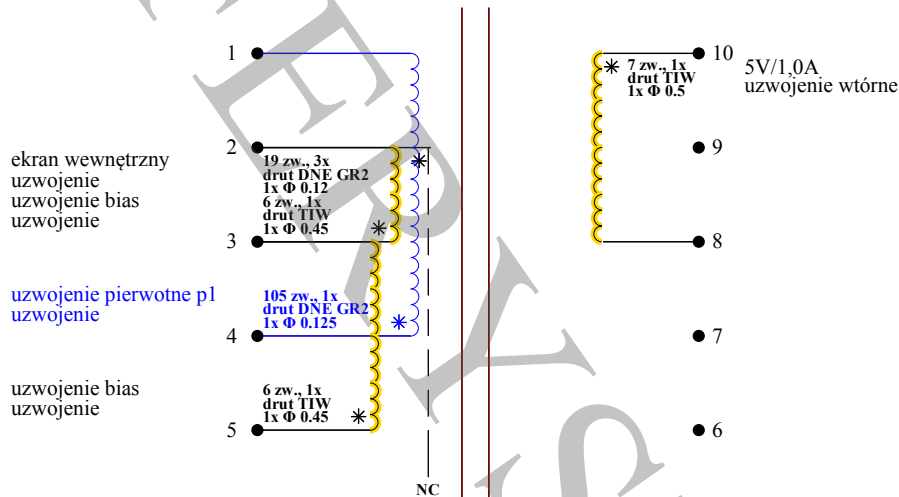


Indukcyjność p1: 1.04 mH

Napięcie wej. zas.  
 85-265 AC

Klucz/kontroler  
 LNK-616PG

Norma  
 EN-60950

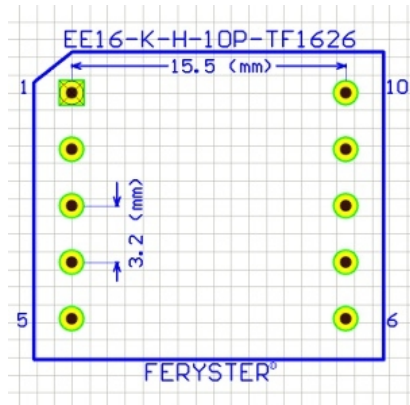


Test napięciowy: 3,5kV/3s

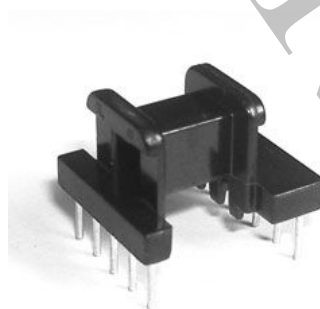
- Uzwojenia pierwotne
- Uzwojenia pozostałe
- Połączenia pinów na PCB
- Ekran
- Rdzeń
- TIW
- Początek uzwojenia
- Koszulki
- Piny
- Piny wycięte

[karkas: EE16-K-H-10P-TF1626](http://karkas.EE16-K-H-10P-TF1626)

Footprint - Widok z góry



Zdjęcie karkasu



Zdjęcie transformatora

