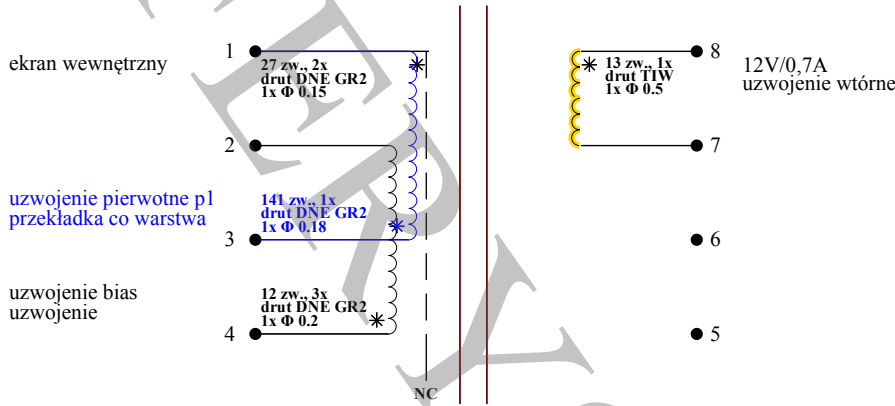


Indukcyjność p1: 1.71 mH

Napięcie wej. zas.
85 - 265 V AC

Klucz/kontroler
LNK606 PG

Norma
EN-60950

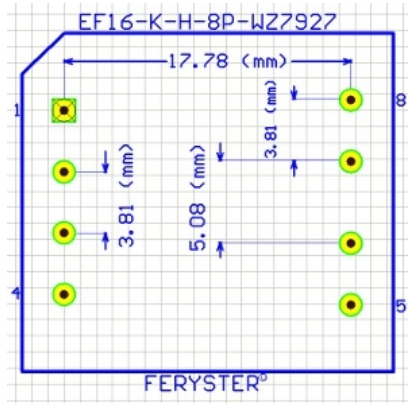


Test napięciowy: 3,5 kV/3s

- Uzwojenia pierwotne
- Połączenia pinów na PCB
- Rdzeń
- TIW
- Uzwojenia pozostałe
- Ekran
- Początek uzwojenia
- Koszulki
- Piny
- Piny wycięte

[karkas: EF16-K-H-8P-WZ7927](#)

Footprint - Widok z góry



Zdjęcie karkasu



Zdjęcie transformatora

