

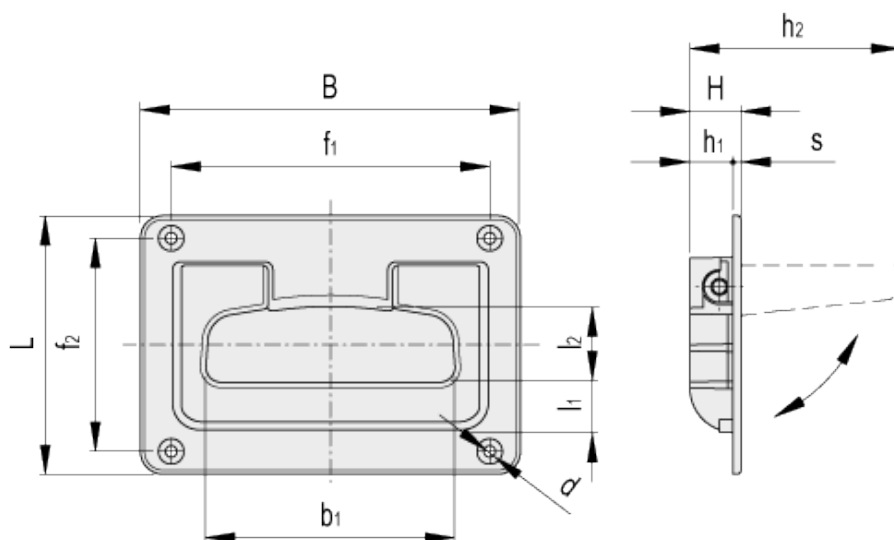
MPR



Uchwyty ze składaną rękojeścią i sprężyną powrotną



Oryginalna konstrukcja ELESA



Informacje Techniczne

Materiał

Wzmocniony włóknem szklanym technopolimer na bazie poliamidu (PA). Odporny na rozpuszczalniki, oleje, smary i inne czynniki chemiczne.

Kolor

Czarny, wykończony na mat.

Sworzeń obrotowy i sprężyna pozycjonująca

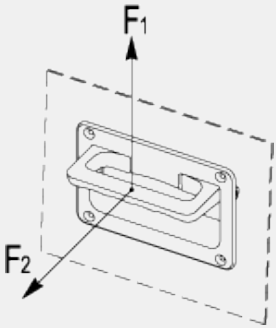
Sworzeń ze stali nierdzewnej AISI 303, sprężyna ze stali nierdzewnej AISI 302.

Wykonanie standardowe

Otwory przelotowe pod śruby z łbem stożkowym M4 (nie w komplecie).

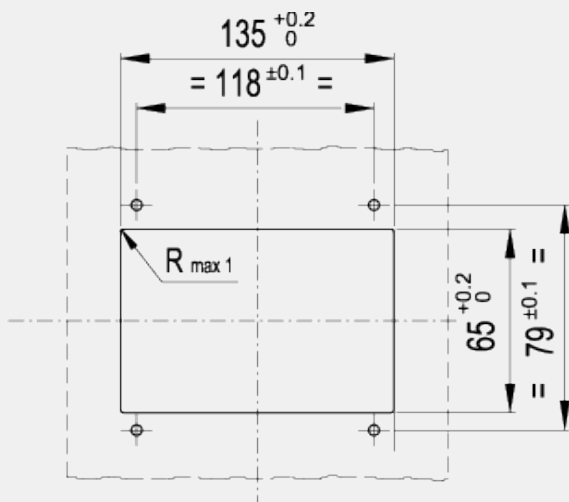
Dane Techniczne

Wytrzymałość na rozciąganie: wyszczególniona w tabeli wartość siły F1 oraz F2 pochodzi z testów odpornościowych, przeprowadzonych przy użyciu specjalistycznego urządzenia dynamometrycznego, w określonych warunkach i temperaturze otoczenia.



Instrukcja montażu

Przed zamontowaniem uchwyty należy wywiercić otwory montażowe zgodnie z poniższym rysunkiem.



Elementy standardowe		Główne wymiary												F1	F2	Waga
Kod	Oznaczenie	B	L	H	f ₁	f ₂	h ₁	h ₂	b ₁	l ₁	l ₂	s	d	[N]	[N]	g
43851	MPR.141	141	96	19	118	79	16	63	90	16.5	29	3	4.2	1650	2400	146



Wzory ELESA-GANTER - wszelkie prawa zastrzeżone. Powielanie naszych rysunków zawsze z podaniem źródła pochodzenia.

STANDARD MACHINE ELEMENTS WORLDWIDE